

----- **AFLOOP**
Laat de achtergrondkleur en/of afbeeldingen
doorlopen tot tegen of over deze rand.
Zodat geen witte rand zichtbaar is na schoonsnijden.

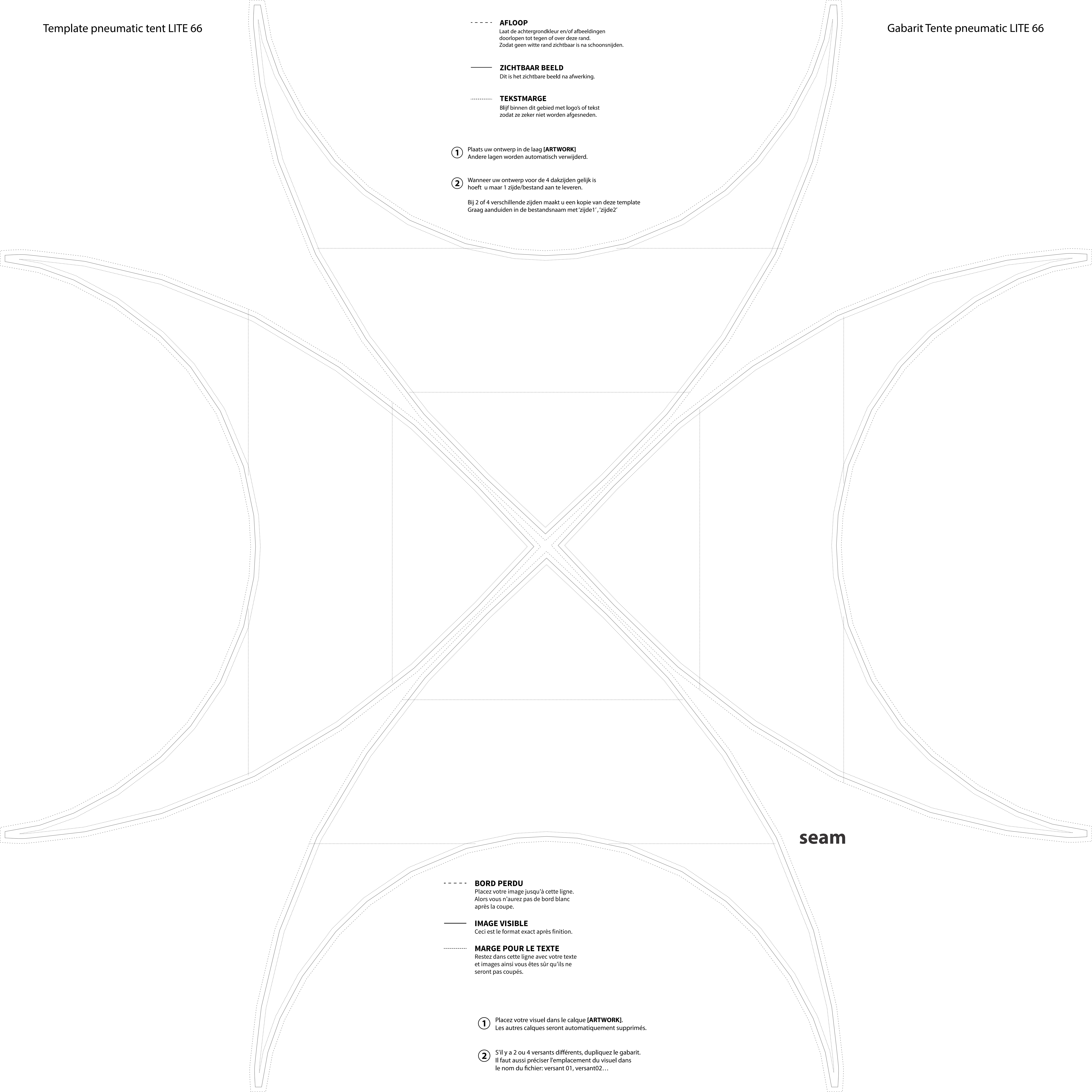
———— **ZICHTBAAR BEELD**
Dit is het zichtbare beeld na afwerking.

..... **TEKSTMARGE**
Blijf binnen dit gebied met logo's of tekst
zodat ze zeker niet worden afgesneden.

① Plaats uw ontwerp in de laag **[ARTWORK]**
Andere lagen worden automatisch verwijderd.

② Wanneer uw ontwerp voor de 4 dakzijden gelijk is
hoeft u maar 1 zijde/bestand aan te leveren.

Bij 2 of 4 verschillende zijden maakt u een kopie van deze template
Graag aanduiden in de bestandsnaam met 'zijde1', 'zijde2'



seam

----- **BORD PERDU**
Placez votre image jusqu'à cette ligne.
Alors vous n'aurez pas de bord blanc
après la coupe.

———— **IMAGE VISIBLE**
Ceci est le format exact après finition.

..... **MARGE POUR LE TEXTE**
Restez dans cette ligne avec votre texte
et images ainsi vous êtes sûr qu'ils ne
seront pas coupés.

① Placez votre visuel dans le calque **[ARTWORK]**.
Les autres calques seront automatiquement supprimés.

② S'il y a 2 ou 4 versants différents, dupliquez le gabarit.
Il faut aussi préciser l'emplacement du visuel dans
le nom du fichier: versant 01, versant02...